

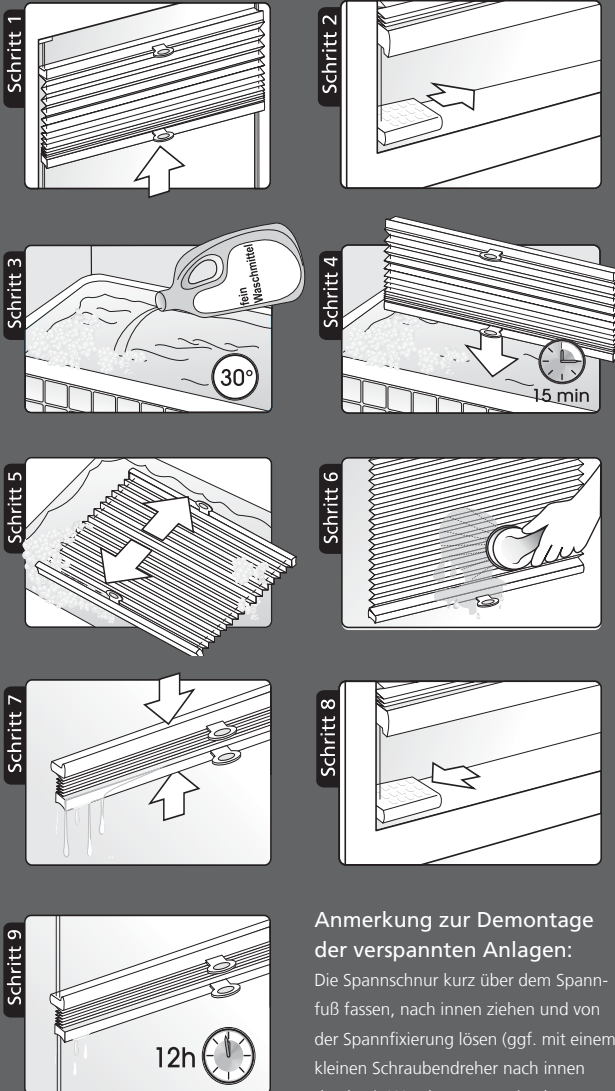
## Herzlichen Glückwunsch

Sie haben mit Ihrem neuen Licht-, Sicht- und Sonnenschutz ein hochwertiges Qualitätsprodukt aus dem Hause Liedeco<sup>®</sup> erworben, das Ihr Wohnumfeld verschönern und Ihre Lebensqualität verbessern wird. Damit Sie besonders lange Freude an Ihrer Plissee-Fensterdekoration haben, befolgen Sie bitte die aufgeführten Pflegehinweise.

Bei weitergehenden Fragen wird Ihnen Ihr Fachhändler jederzeit gerne Auskünfte zur Pflege und Bedienung Ihres hochwertigen Sonnenschutzes geben.



## Waschanleitung



### Anmerkung zur Demontage der verspannten Anlagen:

Die Spannschnur kurz über dem Spannfuß fassen, nach innen ziehen und von der Spannfixierung lösen (ggf. mit einem kleinen Schraubendreher nach innen drücken). Waschvorgang wie oben beschrieben durchführen.

Die Schienen und die Technik Ihres Plissees sind wartungsfrei. Durch antistatische Behandlung sind die Stoffe staubabweisend und bieten somit einen bestmöglichen Gebrauchsnutzen. Bei Bedarf können Plissee-Anlagen gewaschen werden.

### Waschanleitung:

1. Das Plissee zu einem Paket zusammen ziehen.
2. Die Anlage aus den Befestigungen herausnehmen.
3. Das Paket in der Badewanne in 30 Grad warmen (handwarm) Wasser mit schonendem Waschmittel einweichen.
4. Nach 15 Minuten Einweichzeit das Plissee entfallen.
5. Durch gleichförmige Bewegungen in der Lauge waschen.
6. Das Plissee an der Oberschiene aus der Lauge heben und mit der Handdusche gründlich von beiden Seiten abspülen.
7. Das Plissee zu einem Paket zusammenziehen und gut ausdrücken.
8. Im feuchten, geschlossenen Zustand wieder in die Träger einhängen.
9. Im Paket mindestens 12 Stunden trocknen lassen. Während des Trocknens das Plissee mehrmals öffnen und schließen. Nicht bügeln! Die Plissierung ist absolut dauerhaft.

### Allgemeine Hinweise

Bedingt durch die Verwendung unterschiedlicher Materialien gibt es verschiedene Verfahren zur Reinigung und Pflege. Um eine lange Lebensdauer unter Wahrung der ursprünglichen Produkteigenschaften zu gewährleisten, sollte diese Anleitung unbedingt beachtet werden.

### Achtung! Folgende Stoffe sind nicht waschbar.

Bitte informieren Sie sich bei Ihrem Fachhändler welche/n Stoff/e Sie bekommen haben.

Duette Verdunklung: 9930, 9932, 9931, 9933, 9941, 9935, 9937, 9939, 9940, 9934, 9936, 9938

Kos: 314, 313, 312, 330, 331, 332, 316, 354, 318, 317

Elba 1: 6100, 6110, 6130, 6160, 6195, 6191

Für diese Stoffe gilt:

Sie können Staub vorsichtig mit einer weichen Bürste abbürsten.

Bei stärkerer Verschmutzung kann der Stoff auch mit einem nebelfeuchten (nicht tropfend nass!) Tuch abgewischt (nicht reiben!) werden.

Zum Befeuchten des Tuches kann ein mildes Waschmittel, das vorher mit maximal 30° warmem Wasser verdünnt wurde, verwendet werden.