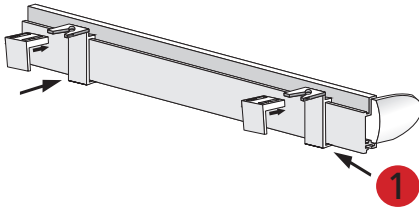


Liedeco®

Montageanleitung Klemmfix Duo-Rollo vormontiert



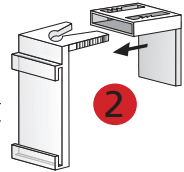
Schritt 1

Das Duo-Rollo ist gebrauchsfertig vormontiert und kann auf Rahmen mit max. 25 mm und min. 15 mm Breite aufgeklemt werden.

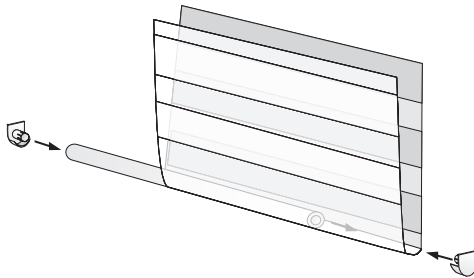
Bitte beachten Sie folgendes:

- 1 - Vor der Montage am Fenster die Klemmträger auf die Schiene aufschieben.
- 2 - Das Klemmträger-Spannstück locker aufkleben und nach aufsetzen des Rollos fest auf die Fensterfalzbreite zusammenschieben.

Beachten Sie, dass der Klemmträger fest eingerastet ist.



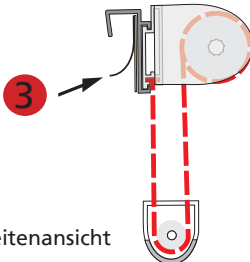
Schritt 2



- einlegen des Beschwerungsstabes in das leicht abgerollte Duo-Rollo
- Stoff durch die Stoffhalter führen
- einstecken der Stoffhalter in den Beschwerungsstab

Schritt 3

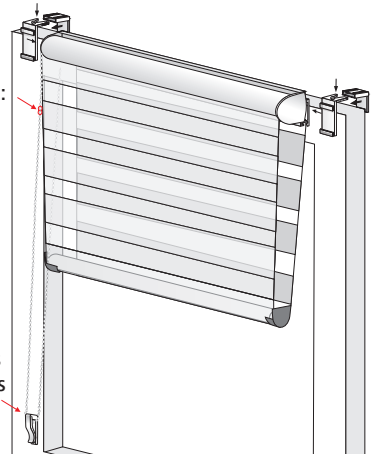
- 3 - Klebestreifen vor endgültiger Positionierung des Duo-Rollos von den Klemmträgern entfernen.



Seitenansicht

Vormontiert:
Überlast-
sicherung

Optional:
Montage des
Kettenhalters



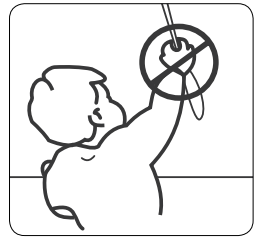
WARNUNG

Kleinkinder können sich durch Schlaufen in Zugschnüren, Ketten, Bändern und Innenschnüren, die zum Einsatz des Produkts dienen, strangulieren.

Zur Vermeidung von Verwicklung und Strangulierung sind die Schnüre außerhalb der Reichweite von Kleinkindern zu halten. Schnüre können sich um den Hals eines Kindes wickeln.

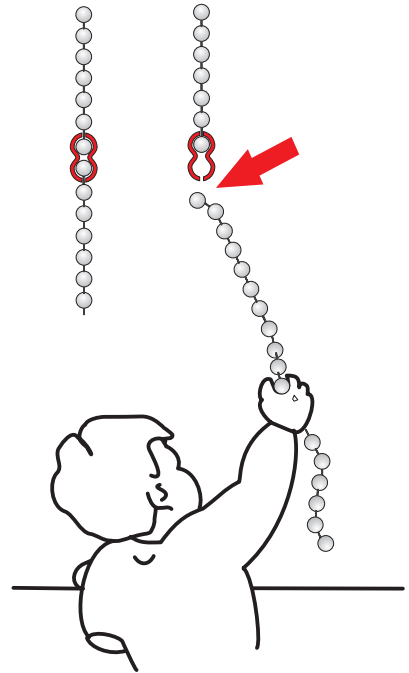
Stellen Sie Betten, Kinderbetten und Möbel abseits von am Fenster befindlichen Schnüren auf. Schnüre nicht zusammenbinden.

Achten Sie darauf, dass sich Schnüre nicht verflechten und eine Schlaufe bilden.



Vormontierte Überlastsicherung

(Kettenlösung bei einer Zuglast von ca. 6 kg.)



Optionale Montageanleitung für Kettenhalter

